



پژوهشگر: آیرین ترکمان

عنوان پروژه: شهر جم کرد
دبیر راهنما: سرکار خانم بخیت

کارگاه: معماری



نمایشگاه پژوهشی و فرهنگی آونگ پانزدهم

نتایج

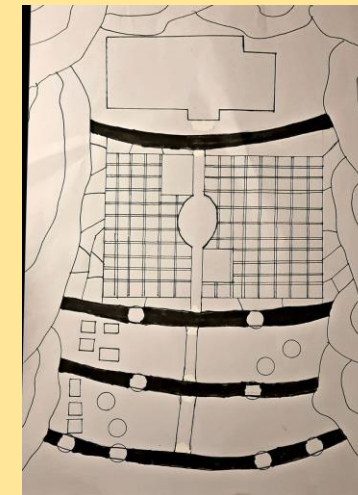
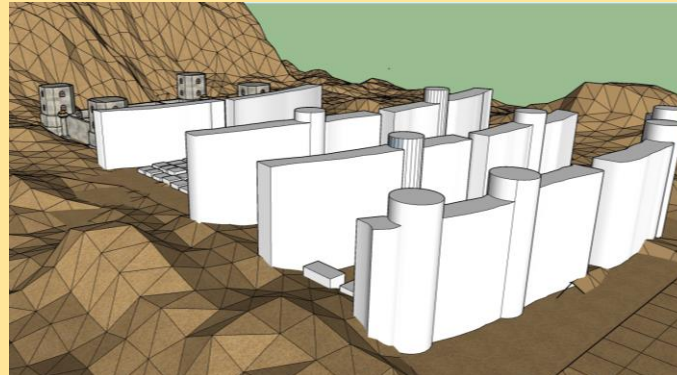
در نتیجه همه با هم توانستیم یک شهر را طراحی بکنیم. یعنی طراحی قصر که خود شامل بخش های مسکونی، خدماتی مثل آشپزخانه و رختشویی خانه و فضا های درباری مثل خزانه، سالن و کتابخانه فضاهای شهر شامل بخش مسکونی معابر و فضاهای عبادی و بازار خا و بازارچه ها می شود که شهر توسط دیوارها محافظت می شد.

روش اجرای طرح

ابتدا نگاهی به شعرهایی از شاهنامه انداختیم و سپس به داستانی از شاهنامه رجوع کردیم و انیمیشنی را دیدیم که بر پایه ی این داستان از شاهنامه ساخته شده بود. بعد، شروع کردیم به تحقیق کردن و طراحی کردن و در انتها به طرح حال حاضرمان رسیدیم که این طرح بر اساس شهرها دوره ی ساسانی و تصاویری که در انیمیشن در شهر وجود داشت و در انتها پلان شهر را کشیدیم و با استفاده از نرم افزار اسکچاپ تبدیل به یک حجم سه بعدی کردیم و در انتها به دو گروه تقسیم شدیم و با کمک همگروهی هایمان یک ماکت از شهر درست کردیم

چکیده

در این پروژه ما شهر جم کرد را طراحی کردیم و به سه گروه دسته بندی شدیم: طراحی شهر، خانه و قصر که من در گروه طراحی شهر بودم.



تصاویر

